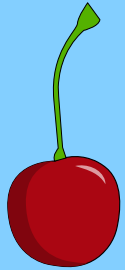


Tamaño del estómago del lactante

1r día



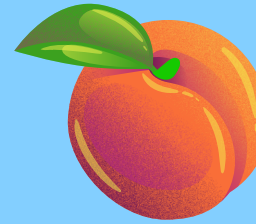
Tamaño de
1 cereza
5-7 ml

3r día



Tamaño de
1 nuez
22-27 ml

1 semana



Tamaño de
1 melocotón
45-60 ml

1 mes



Tamaño de
1 huevo
80-150 ml

El recién nacido debe realizar entre 8-12 tomas eficaces diarias.

¿QUÉ ES UNA TOMA EFICAZ?

Dura entre **15 y 40 min** aproximadamente.

Alterna períodos de **succión rápida (afectiva)** y **succión lenta (nutritiva)**.

Se le oye tragar durante el período de succión lenta.



Diseño: María Gómez-Cabrero López

