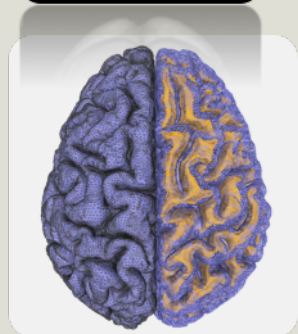
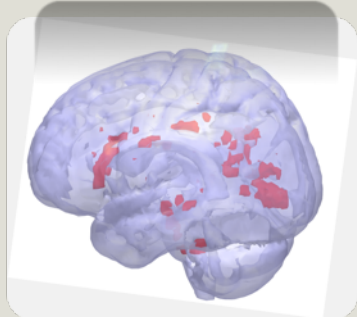
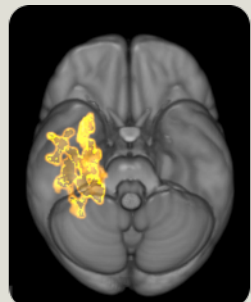
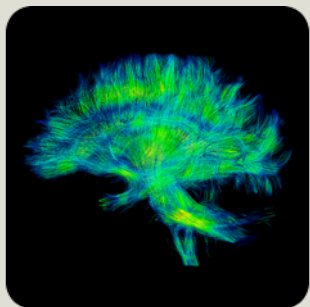


JAIMA 2016

La Jornada Abierta de Imagen Médica Avanzada (JAIMA) nació en 2013 con el fin de concienciar a la población sobre la importancia de la imagen médica, el papel del radiólogo y del médico nuclear, y las aportaciones tecnológicas que se implementan y realizan al servicio del paciente. Hemos elegido el 8 de Noviembre para esta jornada por ser el Día Internacional de la Radiología.



Colaboran:



8 de Noviembre de 2016

¿Qué hace la imagen médica mirando el cerebro? Ventajas para el Paciente



JAIMA 2016

Área Clínica de Imagen Médica

SALÓN DE ACTOS DEL HOSPITAL
UNIVERSITARI I POLITÈCNIC LA FE

Programa – Martes 8 Noviembre

08:50-09:10/ Presentación y Apertura del Acto

Luis Martí- Bonmatí – Director Área Clínica de Imagen Médica Hospital Universitari i Politècnic La Fe.

09:10 – 09:30 Informe Estructurado en Demencia

Pablo Sopena Novales - Servicio de Medicina Nuclear

09:30 – 09:50 Informe Estructurado en Esclerosis Lateral Amiotrófica

Miguel Mazón Momparler - Sección de Neurorradiología

09:50 – 10:10 Mesa de Debate

Miguel Baquero Toledo - Servicio de Neurología

Juan Francisco Vázquez Costa - Servicio de Neurología

10:10 – 10:30 Informe Estructurado en Esclerosis Múltiple

Joan Carreres Polo - Sección de Neurorradiología

10:30 – 10:50 Informe Estructurado en Glioblastoma

Antonio Revert Ventura – Radiología Hospital de Manises

10:50 – 11:10 Mesa de Debate

Bonaventura Casanova Estruch - Servicio de Neurología

Gaspar Reynés Muntaner – Servicio de Oncología

11:10 – 11:40 DESCANSO

INSCRIPCIÓN GRATUITA A TRAVÉS DE LA
WEB: <https://www.acim.lafe.san.gva.es/acim/>

Programa – Martes 8 Noviembre

11:40 – 12:00 Informe Estructurado en Ictus

Fernando Aparici Robles - Sección de Neurorradiología

12:00 – 12:20 Informe Estructurado en el Cerebro del Neonato

Roberto Llorens Salvador - Sección de Radiología Pediátrica

12:20 – 12:40 Mesa de Debate

Aida Lago Martín – Servicio de Neurología

Máximo Vento Torres – Servicio de Neonatología

12:40 – 13:00 Conexiones Cerebrales e Imagen

Nuria Bargalló – Institut d'Investigacions Biomèdiques August Pi i Sunyer (IDIBAPS) Barcelona

13:00-13:20 Radiómica y Cerebro

Ángel Alberich Bayarri – Director científico-técnico del Grupo de Investigación Biomédica de Imagen (GIBI230)

13:20 – 13:40 Mesa de Debate

José María Benlloch Baviera – Director del I3M- UPV

José María Millán Salvador – Director del IISLAFE

13:40-14:10 / Conclusiones JAIMA 2016. Entrega de Distinciones y Cierre

Luis Martí- Bonmatí – Director Área Clínica de Imagen Médica Hospital Universitari i Politècnic La Fe.

UBICACIÓN

Salón de Actos Torre H – Planta Baja
Hospital Universitari i Politècnic La Fe

Avda. Fernando Abril Martorell, 106
46026 Valencia